

受診から始める健康対策！生活習慣病予防！

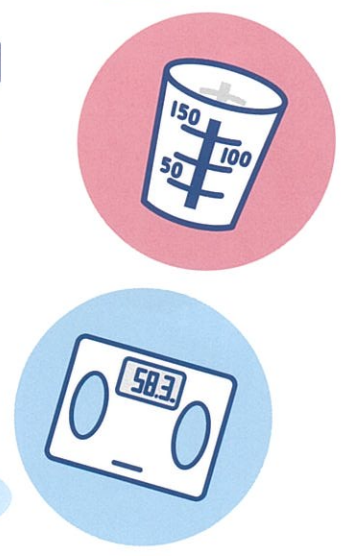
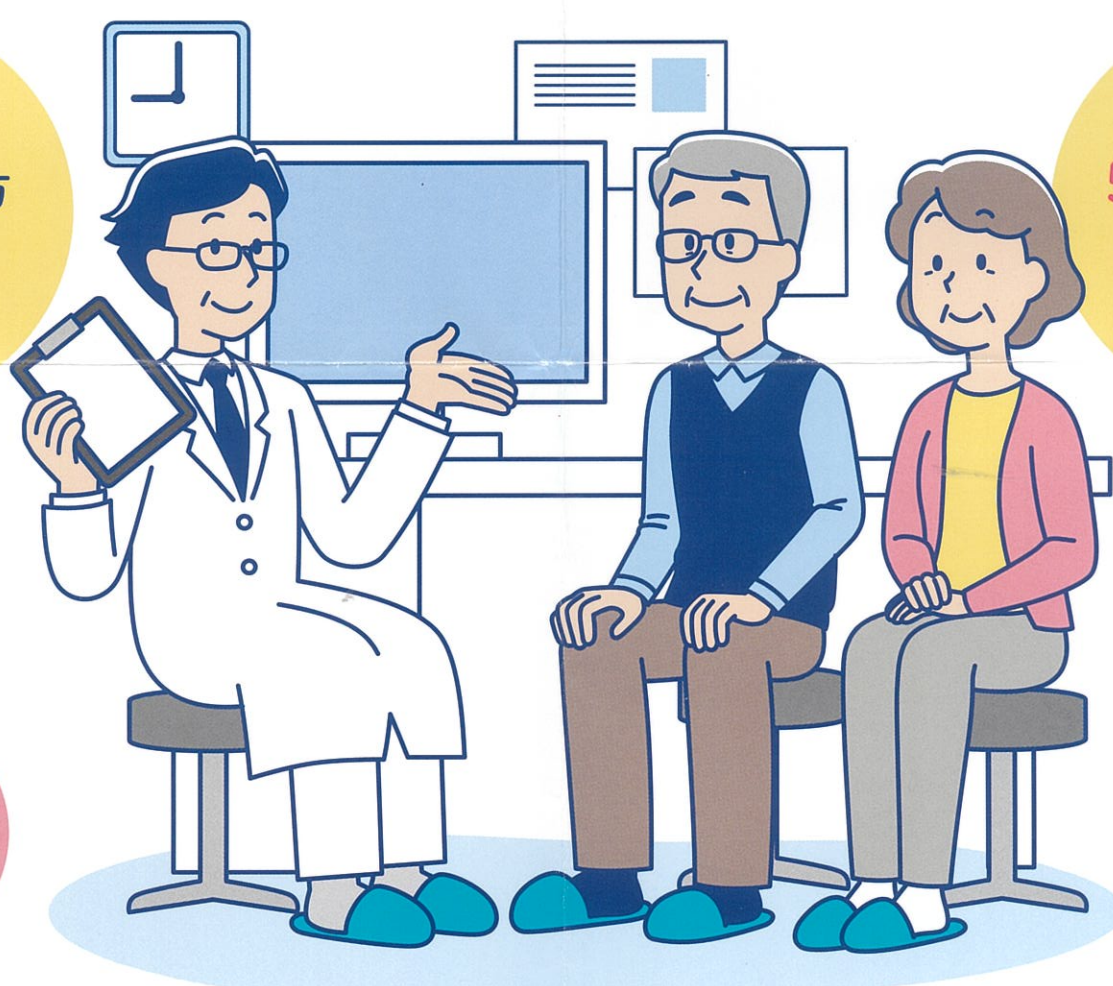
こくほ特定・後期高齢者等

# 令和6年度 藤沢市 健康診査

実施期間 令和6年 6月1日(土)～10月31日(木)

通院中・  
治療中の方  
でも受診  
できます♪

対象者には  
5月下旬頃に  
受診券が  
届きます！



費用

約10,000円相当の健診が  
**2,000円**

※費用が無料になる場合があります。

70歳以上の方は  
**無料**

受けないなんて  
もったいないキョン！



詳しくは  
こちら



こくほ特定  
健康診査



後期高齢者等  
健康診査

問い合わせ先

藤沢市健康づくり課  
(藤沢市保健所・南保健センター1階)  
TEL.0466-21-7344  
(平日8:30～17:00)